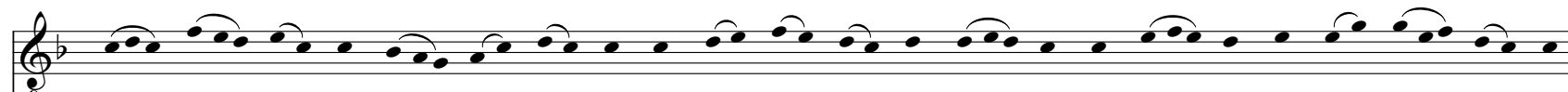


Anna VE, *Quam felici*

S-Uu C23 c.1400
fol. 2v



Quam fe - li - ci quam be a - ta sor - te car - ni co - pu - la - ta vir - gi - nis est a - ni - ma

S-Sr MPO 916
S.15



Quam fe - li - ci quam be a - ta sor - te car - ni co - pu - la - ta vir - gi - nis est a - ni - ma

C23



nam per e - am in ma - ter - na mem - bra de - us dat su - per - na gau - di - a per max - i - ma

MPO 916



nam per e - am in ma - ter - na mem - bra de - us dat su - per - na gau - di - a per max - i - ma

C23



ne - quit uer bis ex - pli - ca - ta sci - ri iam tunc an - ne da - ta sum - ma con - so la ci - o

MPO 916



ne - quit uer bis ex - pli - ca - ta sci - ri iam tunc an - ne da - ta sum - ma con - so la ci - o

C23



vt pax de - i no - bis de - tur hoc sub - li - mis o - pe - re - tur an - ne de - pre - ca - ci - o. Seculorum

MPO 916



ut pax de - i no - bis de - tur hoc sub - li - mis o - pe - re - tur an - ne de - pre - ca - ci - o. Magnificat