

S\_SK Skara mhs 1  
S.16:1, fol. 160r



Ut hos er - go per pa - tro - nos as - se - qua - mur ce - li thro - nos

S-Hää Bygdeåhs  
S.16:1, fol. 38r



Vt hos er - go per pa - tro - nos as - se - qua - mur ce - li thro - nos

S-Uu fragm. kat.1270  
(Inc.35b:94c) S:15:2



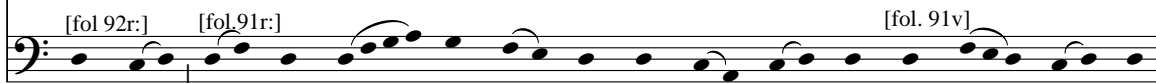
Vt hos er - go per pa - tro - nos as - se - qua - mur ce - li thro - nos

S-Sr fr. 20378  
Ant 163, sS.15:2



Vt ho[s] er - go per pa - tro - nos as - se - qua - mur ce - li thro - nos

SF- Ant.Vörå S.16:1  
fol. 92r.91r  
[confused version,  
part of text emended & illegible]



Vt hos er - go per pa - tro - nos {as - se - qua - mur} ce - li tro - nos

Skara 1

in il - lo - rum di - e fes - to cho - rus nos - ter le - tus es - to.

Bygdeå

in il - lo - rum di - e fes - to cho - rus nos - ter le - tus es - to. Euouae

UUB fr.

*transpositio ex parte*

in il - lo - rum di - e fes - to cho - rus nos - ter le - tus es - to. Iubilate

Ant 163

[in] il - lo - rum di - e fes - to cho - rus nos - ter le - tus es - to. Euouae

Vöra

in il - lo - rum di - e fes - to cho - rus nos - ter le - tus es - to.