

Anna R2
S-Uu C23



Ci - uis mis - sus est su - per - nus an - - nam

Ansgar R2
S-Sr Br 362,
MPO 22390



Pro - fert uer - bum uox di - - - ui - na

Dominicus R2
GB-Lbl Add. 23935
fol. 341v/342r



Da - tum mun - do pro mun - - di glo - ri - a

Anna



im - plet sem - pi - ter - nus fruc - tus sa - pi - en - ci - e

Ansgar



ra - di - an - do ce - - - li - tus

Dominicus



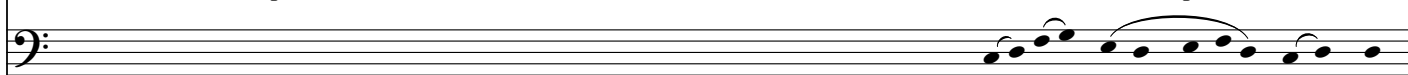
mi - ra chris - ti pre - sig - nat gra - - ti - a

Anna



uen - tris por - tat in se - cre - to de - i pat - ris

Ansgar



quod pro - ce - dat

Dominicus



Cu - ius or - tum pre - cur - runt nun - - ti a

Anna
 ex de - cre - to The - sau - rum cle - - men - ci - e.

Ansgar
 in doc - tri - na Et vir - tu - - te spi - ri - tus.

Dominicus
 ve - - ri pre - sa - gi - a.

Versus

Anna
 Pre - po - su - i il - lum reg - nis et se - di - bus

Ansgar
 Pre - ue - nis - ti e - um do - mi - ne

Dominicus
 Stel - la mi - cans in fron - te par - uu - li

Anna
 et di - ui - ci - as ni - chil es - se dix - i in com - pa - ra - ci - o - ne il - li - us. Thesau.

Ansgar
 in be - ne - dic - ti - o - - ni - bus dul - ce - di - nis. Et uir.

Dominicus
 no - uum iu - bar pre - mon - - strat se - cu - li. Cuius.