

Sigfridi VA, *Celebremus karissimi*

Modus IV

Skara mhs 1 S16:1 f. 103r
[*super psalmos feriales*]



Ce - <le> - bre - mus cha - ris - si - mi de - uo te re -

H Liber Bygdeå S16
fol. 129r



Ce - le - bre - mus cha - ris - si - mi de - uo te re -

SMB Liber Enebyensis
S. 16 fol. 34v



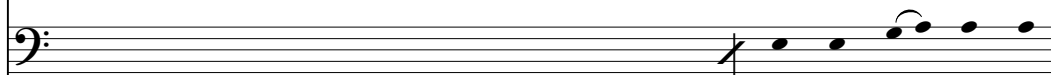
Ce - le - bre - mus ka - ris - si - mi de - uo te Re -

RA Ant 194 S15
fr. 20418



Ce - le - bre - mus ca - ris - si - mi de - uo te re -

MPO 5883
fr. ant. S. 15



mi de - uo te re -

RA Ant 235 S14/15
fr. 24836



Ce - le - bre - mus ca - ris - si - mi de - uo te re -

HUB ant 87 S14/15



Ce - le - bre - mus ca - ris - si - mi de - uo te re -

RA Br 420 S.14/15
fr. 30889



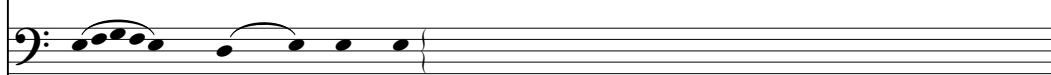
Ce - le - bre - mus ca - ris - si - mi de - uo te re -

RA Br 430 S.14/15
fr. 22517 (1v)



Ce - le - bre - mus ca - ris - si - mi de - uo te re -

HUB ant 44 S.14
fol. 2v



Ce - le - bre - mus

MPO 9419
fr.brev. S.14



Ce - le - bre - mus ka - ris - si - mi /de - uo te/ re -

RA Ant 252 S14
fr. 29676



Ce - le - bre - mus ka - ris - si - mi de - uo te re -

RA Ant 162 S.13/14
fr. 20375



C[e] - ris - si - mi de - uo te re -

RA BrMi 1 S13
fr. 25013



Ce - le - bre - mus ca - ris - si - mi de - uo te re -

Skara 1
co - len - do an - nu - a be - a - ti sig - fri - di so - lem - ni -

Bygdeå
co - len - do an - nu - a be - a - ti sig - fri - di so - lem - ni -

Eneby
co - len - do an - nu - a be - a - ti sig - fri - di sol - lemm - ni -

Ant 194
co - len - do an - nu - a be - a - ti sig - fri - di sol - lemp - ni -

MPO 5883
co - len - do an - nu - a be - a - ti sig -

Ant 235
co - len - do an - nu - a be - a - ti sig - fri - di sol - lemp - ni -

H ant 87
co - len - do an - nu - a be - a - ti sig - fri - di so - lem - ni -

Br 420
co - len - do an - nu - a be - a - ti sig - fri - di sol - lemp - ni -

Br 430
co - len - do an - nu - a be - a - ti sigh - fri - di

H ant 44
nu - a be - a - ti syg - fri - di sol - lemp - ni -

MPO 9419
co - len - do an - nu - a be - a - ti sig - fri - di sol - lemp - ni -

Ant 252
co - len - do an - nu - a be - a - ti syg - fri - di sol - lemp - ni -

Ant 162
co - len - do an - nu - a be - a - ti sig - fri - di sol -

BrMi 1
co - len - do an - nu - a be - a - t[i sy]g - fri - di so - lem - ni -

Skara 1
 - a cu - ius sac - ra ho - di - e a - ni - ma fe - lix ce - li scan - dit

Bygdeå
 - a cu - ius sac - ra ho - di - e a - ni - ma fe - lix ce - li scan - dit

Eneby
 - a cu - ius sac - ra ho - di - e a - ni - ma fe - lix ce - li scan - dit

Ant 194
 - a cu - ius sac - ra ho - di - e a - ni - ma fe - lix ce - li scan - dit

MPO 5883
 cu - ius sac - ra ho - di - e a - ni - ma fe - lix ce - li scan - dit

Ant 235
 - a cu - ius sac - ra ho - di - e a - ni - ma fe - lix ce - li scan - dit

H ant 87
 - a cu - ius sac - ra ho - di - e a - ni - ma fe - lix ce - li scan - dit

Br 420
 - a. cu - ius sac - ra ho - di - e a - ni - ma fe - lix ce - li scan - dit

Br 430

H ant 44
 - a ce - li scan - dit

MPO 9419
 - a cui - [us]

Ant 252
 - a cu - ius sac - ra ho - di - e a - ni - ma fe - lix ce - li scan - dit

Ant 162
 ra ho -

BrMi 1
 - a cu - ius sac - ra ho - di - e a - ni - ma fe - lix ce - li scan - dit

Skara 1
 fas - ti - gi- a cu - i an - ge - li - ca con - gau - det tur - ma

Bygdeå
 fas - ti - gi- a cu - i an - ge - li - ca con - gau - det tur - ma

Eneby
 ffas - ti - gi- a cu - i an - ge - li - ca con - gau - det tur - ma

Ant 194
 fas - ti - gi- a cu - i an - ge - li - ca con - gau - det tur - ma

MPO 5883
 fas - ge - li - ca con - gau - det tur - ma

Ant 235
 fas - ti - gi- a cu - i an - ge - li - ca con - gau - det tur - ma

H ant 87
 fas - ti - gi- a cu - i an - ge - li - ca con - gau - det tur - ma

Br 420
 fas - ti - gi- a. cu - i an - ge - li - ca con - gau - det tur - ma

Br 430

H ant 44
 fas - ti - gi- a cu - i an - ge -

MPO 9419
 ma

Ant 252
 fas - ti - gi- a cu - i an - ge - li - ca con - gau - det tur - ma

Ant 162
 det tur - ma

BrMi 1
 fa - sti - gi- a cu - i an - ge - li - ca con - gau - det tur - ma

Skara 1
oc - cur - rens e - i sus - ce - pit cum

Bygdeå
oc - cur - rens e - i sus - ce - pit cum

Eneby
oc - cur - rens e - i sus - ce - pit cum

Ant 194
oc - cur - rens e - i sus - ce - pit cum

MPO 5883
oc - cur - rens e - i sus - ce - pit cum

Ant 235
oc - cur - rens e - i sus - ce - pit cum

H ant 87
oc - cur - rens e - i sus - ce - pit cum

Br 420
oc - cur - rens e - i sus - ce - pit cum

Br 430

H ant 44
rens e - i sus - ce - pit cum

MPO 9419
oc - cur - rens e - i sus - ce - pit cum

Ant 252
oc - cur - rens e - i sus - ce - pit cum

Ant 162

BrMi 1
oc - cur - rens e - i sus - ce - pit cum

Skara 1

 glo - ri - a. [Clef error]

Bygdeå

 glo - ri - a.

Eneby

 glo - ri - a.

Ant 194

 glo - ri - a. Alleluya Alleluya Sae.

MPO 5883

 glo - ri - a. aeua aeua Eye.

Ant 235

 glo - ri - a. Alleluya Alleluya Euouae

H ant 87

 glo - ri - a. Alleluya

Br 420

 glo - ri - a. evovae.

Br 430

H ant 44

MPO 9419

 glo - ri - a. S. A. E.

Ant 252

 glo - ri - a. S. A. E.

Ant 162

BrMi 1

 glo - ri - a. Evovæ