

O decus presulum

Versus alleluiaticus for St. Sigfrid

Gr. Aros. impr.
(c.1500)
[KB A 103 o II v]



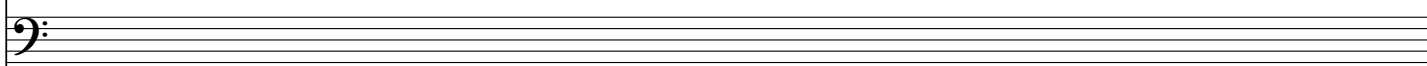
Al - le - lu - ia

RA Mi 375 S. 15
fragm. 27036



Al - le - lu - ia

RA Fr. 10271
Grad. S. 15



RA Fr. 8007
Mi. S.15



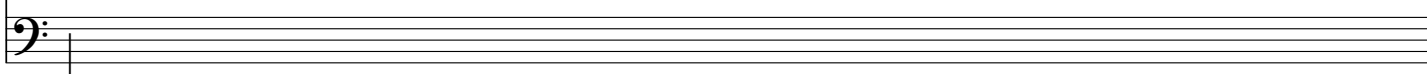
Al - le - lu - ia

RA BrMi 12 S.14
fol. 2r



Al - le - lu - ia

RA BrMi 6 S.13
fr. 25020



Gr.Aros.

O de - cus pre - su - lum sanc - te sig - fri - de fa - mi - li - am ti - bi pro - nam re - spi -

Mi 375

O de - cus pre - su - lum sanc - te sig - [fride fa - mi - li - am] ti - bi pro - nam re - spi -

Fr. 10271

Fr. 8007

O de - cus pre - su - lum sanc - te sig - fri - de fa - mi - li - am ti - bi pro - nam re - spi -

BrMi 12

O de - cus pre - su - lum sanc - te sig - fri - de fa - mi - li - am ti - bi pro - nam re - spi -

BrMi 6

O

sig - fri - de fa - mi - li - am ti - bi pro - nam re - spi -

(knappt läsbara linjer)

[??]

[??]

*

Gr.Aros.

-ce et tu - o con - sor - - - - -

Mi 375

-ce et tu - o con - sor - - - - -

Fr. 10271

Fr. 8007

-ce et tu - o con - sor - - - - -

BrMi 12

-ce *et* tu - o con - sor - - - - -

BrMi 6

-ce *et* tu - o con - sor - - - - -

Gr.Aros.

-ti - o nos ad - iun - ge.

Mi 375

-ti - o nos ad - iun - ge.

Fr. 10271

ti - o nos ad - iun - ge.

Fr. 8007

-ti - o nos ad - iun - ge.

BrMi 12

*
<ti - ti[!] o> nos ad - iun - ge.

BrMi 6

ti - - o nos ad - iun - ge.